

MIDJ
INITALY

Tabouret Trampoliere OUT H65 / H75

design Roberto Paoli, 2013

Trampoliere tabouret avec structure à quatre pieds en acier lacqué disponible en deux différentes hauteurs: h65 cm (25.6 in) et h75 cm (29.5 in).

Empilable jusqu'à quatre pièces, le tabouret peut être utilisés à l'extérieur.

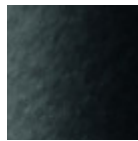


Couleurs et matériaux

Structure



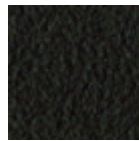
Acier blanc



Acier noir



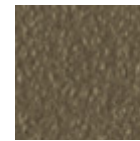
Acier corde



Acier marron



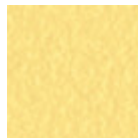
Acier graphite



Acier Fango



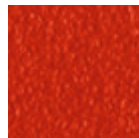
Acier Bronze



Acciaio Jaune Pastel



Acier Ocre



Acciaio rosso



Acier Vert Saugé



Acier Bleu Ocean



Acier Gris Claire



Acier Rose Poudre

Dimensions

Dimensions not found or type unknown

	A	B	C	
	(cm)	(cm)	(cm)	
	(inch)	(inch)	(inch)	

H65	76	46	42	65
(cm)	29.9	18.1	16.5	25.6
(inch)				

	A	B	C	
	(cm)	(cm)	(cm)	
	(inch)	(inch)	(inch)	
H75	86	46	42	75
(cm)	33.9	18.1	16.5	29.5
(inch)				

Données volumétriques

Poids 8.1 Kg

Volume 0.20 mc

Colis 1

Téléchargements

[3D Trampoline \(zip\)](https://www.midj.com/images/uploads/resources/trampoline-h65-h75-out-3d.zip) - <https://www.midj.com/images/uploads/resources/trampoline-h65-h75-out-3d.zip>