

THIN S24 | Tabouret à colonne pivotante

Karri Monni | 2004



THIN

Karri Monni | 2004

Rigoureux et joliment nordique, le tabouret THIN demande à la lumière et à l'ombre de révéler son âme secrète. Et en jouant sur les surfaces, la lumière et l'ombre exaltent ce léger épaissement du bois dans la partie centrale, qui soutient le dossier et devient un signe de reconnaissance avec grâce. Un classique de la légèreté et de la solidité.



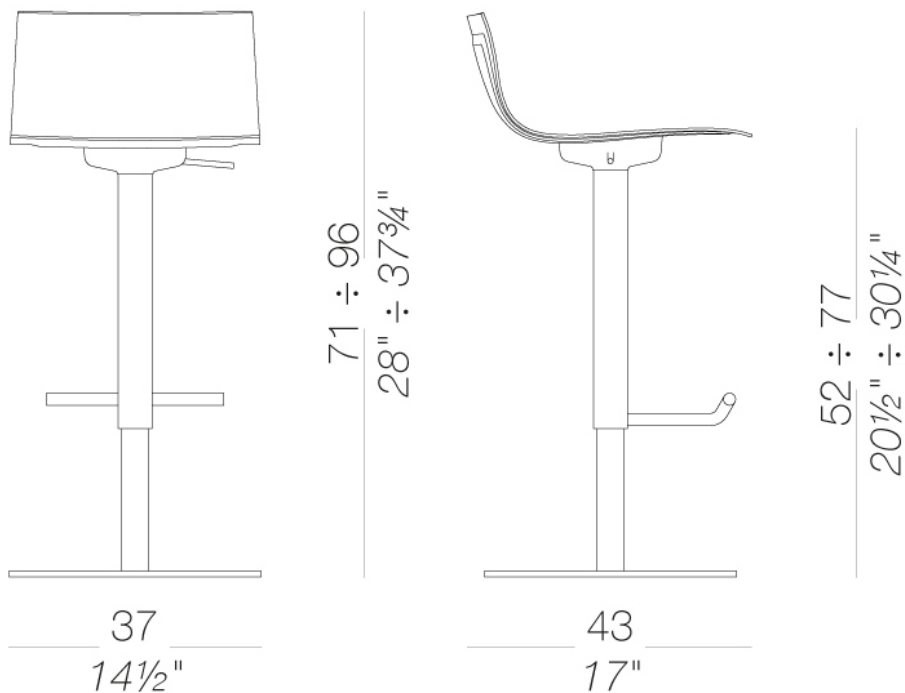
THIN

Karri Monni | 2004

S24 | Tabouret à colonne pivotante réglable en hauteur H52÷77

Tabouret pivotant réglable en hauteur avec colonne en acier inox microbillé et base ronde en acier finition « toile de lin » ou complètement laqué en poudre. Assise en multiplis avec variation d'épaisseur disponible en plusieurs finitions ou revêtue en cuir.

TEST EN 1728:2000 6.4 - UNI 10977/2002 - L4



THIN S24 | Tabouret à colonne pivotante

Karri Monni | 2004

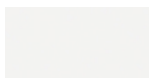
structure



laqué en poudre

noir

1 Couleurs



laqué en poudre

blanc

1 Couleurs



metal

acier inox

1 Couleurs

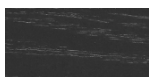
coque



bois

chêne blanchi

1 Couleurs



bois

noir pore ouvert

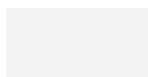
1 Couleurs



bois

chêne teinté wengé

1 Couleurs



laqué

laqué blanc

1 Couleurs

revêtement



cuir

cuir

7 Couleurs

consulter les échantillons pour la gamme couleurs de tissu, ecopeau, peaux.

usage et entretien

Nettoyer toutes les parties en bois, cuir, tissu et métal avec un linge humide voire avec un détergent liquide dilué qui soit neutre. Ne pas utiliser de produits à base d'alcool, eau de javel, solvant ou produits abrasifs. Pour soulever et déplacer le produit, ne pas saisir seulement l'assise, mais toute la structure. Le produit ne doit pas être chargé d'un poids placé sur le bord de l'assise car il a été conçu pour un usage en conditions normales d'appui (sur 4 pieds ou bases centrale). L'usine n'est pas responsable des dommages qui pourraient être causés à des sols délicats. Eviter l'usage incorrect du produit : ne pas monter sur le produit, ni sur les repose-pieds ou sur les accoudoirs. Eviter les oscillations qui peuvent compromettre le fonctionnement du produit et la sécurité de l'utilisateur final. Le bois et le cuir sont des matériaux délicats qui peuvent être facilement endommagés. Leurs petites imperfections sont des caractéristiques des matériaux naturels et doivent être acceptées. Ne pas exposer aux intempéries ni à des sources de chaleur supérieure à 40°C. Les produits pour l'extérieur subissent l'action des intempéries. D'éventuelles altérations superficielles peuvent se constater suite à l'exposition à des températures élevées, à l'humidité ou à la proximité de la mer. Un entretien correct et régulier des produits peuvent augmenter leur durée de vie. Le produit exposé à la lumière peut changer de couleur. Les interventions sur les produits doivent être faites par des ouvriers experts. Eliminer le carton après le déballage complet du produit pour éviter de perdre la quincaillerie ou des composants. En fin de vie du produit, il faut l'éliminer lui et ses composants selon les normes environnementales en vigueur.