

KAI S39

Shin Azumi | 2006



KAI

Shin Azumi | 2006

KAI signifie coquillage en japonais. Et comme un coquillage qui s'ouvre et révèle son intérieur tout doux, ce tabouret réglable en hauteur s'adapte parfaitement au corps. Il offre soutien ou confort grâce au pli du dossier. Son design sobre offre une présence polyvalente de caractère.



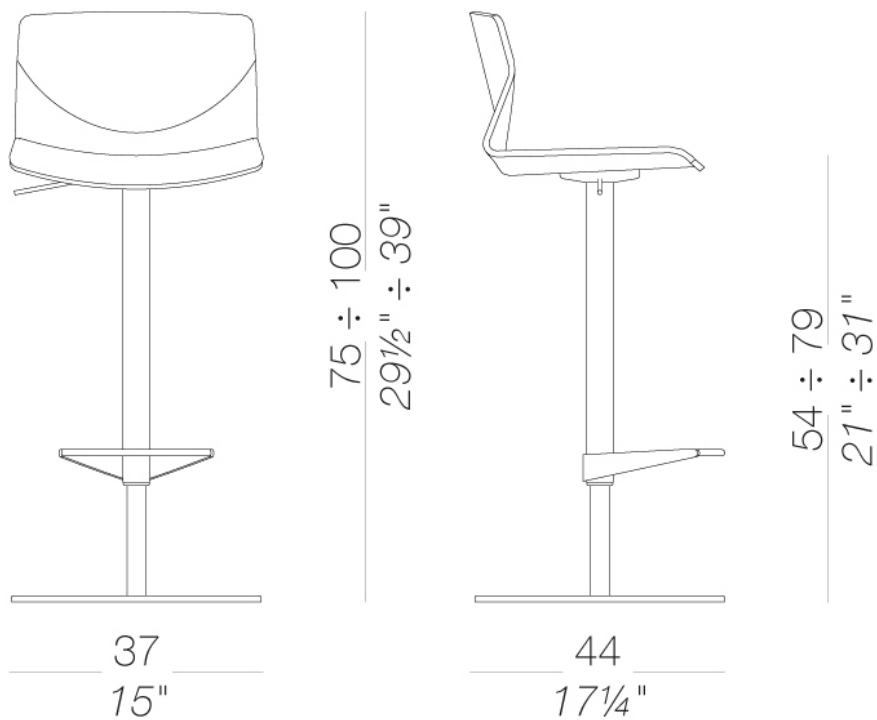
KAI

Shin Azumi | 2006

S39 réglable en hauteur H54 ÷ 79

Tabouret pivotant réglable en hauteur en acier inox Aisi 304 microbillé et base ronde en acier finition « toile de lin » avec feutre ou complètement laqué en poudre. Assise en multiplis disponible en plusieurs finitions aussi avec galette en peau ou entièrement revêtue en tissu ou cuir.

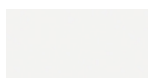
TEST EN 15373:2007 - EN 15373:2007 - L3 severe
TEST 1 IM - Leather



structure



laqué en poudre
noir
1 Couleurs

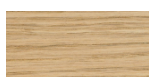


laqué en poudre
blanc
1 Couleurs

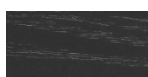


metal
acier inox
1 Couleurs

coque



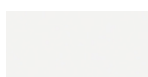
bois
chêne blanchi
1 Couleurs



bois
noir pore ouvert
1 Couleurs



bois
chêne teinté wengé
1 Couleurs



laqué
laqué blanc
1 Couleurs

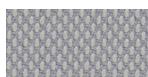
revêtement



tissu
Hallingdal 65
47 Couleurs



tissu
Canvas 2
40 Couleurs



tissu
Steelcut Trio 3
48 Couleurs



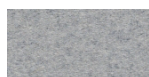
tissu
Remix 2
24 Couleurs



tissu
Clara 2
24 Couleurs



tissu
Fiord
24 Couleurs



tissu
Divina MD
24 Couleurs



tissu
Divina Melange 2
24 Couleurs



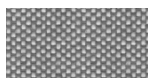
tissu
Tonica 2
39 Couleurs



tissu
Medley
37 Couleurs



tissu
Swing
24 Couleurs



tissu
Maya
43 Couleurs



tissu
Jet
44 Couleurs



tissu
Laser J Flash
24 Couleurs

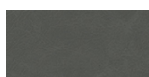


cuir
cuir
7 Couleurs



simil cuir
GRIMM FR
24 Couleurs

coussin



peau
soft-leather
7 Couleurs

consulter les échantillons pour la gamme couleurs de tissu, ecopeau, peaux.

usage et entretien

Nettoyer toutes les parties en bois, cuir, tissu et métal avec un linge humide voire avec un détergent liquide dilué qui soit neutre. Ne pas utiliser de produits à base d'alcool, eau de javel, solvant ou produits abrasifs. Pour soulever et déplacer le produit, ne pas saisir seulement l'assise, mais toute la structure. Le produit ne doit pas être chargé d'un poids placé sur le bord de l'assise car il a été conçu pour un usage en conditions normales d'appui (sur 4 pieds ou bases centrale). L'usine n'est pas responsable des dommages qui pourraient être causés à des sols délicats. Eviter l'usage incorrect du produit : ne pas monter sur le produit, ni sur les repose-pieds ou sur les accoudoirs. Eviter les oscillations qui peuvent compromettre le fonctionnement du produit et la sécurité de l'utilisateur final. Le bois et le cuir sont des matériaux délicats qui peuvent être facilement endommagés. Leurs petites imperfections sont des caractéristiques des matériaux naturels et doivent être acceptées. Ne pas exposer aux intempéries ni à des sources de chaleur supérieure à 40°C. Les produits pour l'extérieur subissent l'action des intempéries. D'éventuelles altérations superficielles peuvent se constater suite à l'exposition à des températures élevées, à l'humidité ou à la proximité de la mer. Un entretien correct et régulier des produits peuvent augmenter leur durée de vie. Le produit exposé à la lumière peut changer de couleur. Les interventions sur les produits doivent être faites par des ouvriers experts. Eliminer le carton après le déballage complet du produit pour éviter de perdre la quincaillerie ou des composants. En fin de vie du produit, il faut l'éliminer lui et ses composants selon les normes environnementales en vigueur.