

# GIRO S106 | Tabouret pivotant

Fabio Bortolani | 2011



# GIRO

Fabio Bortolani | 2011

La mémoire du cinéma et du café américains, mais avec la légèreté italienne. Le matériau est un ruban métallique, la forme est un cercle légèrement concave qui accueille l'assise. Et la liberté se retrouve dans une vis qui règle la hauteur et le plaisir des mouvements.



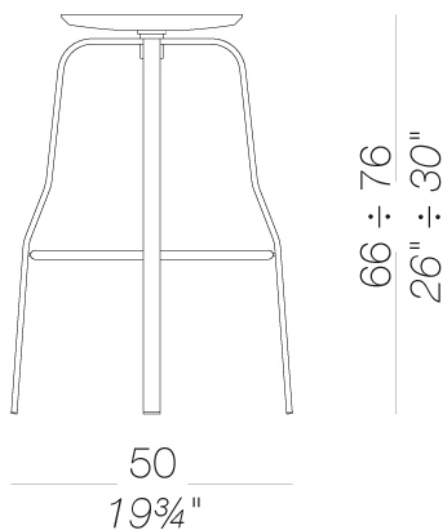
# GIRO

Fabio Bortolani | 2011

## S106 | Tabouret pivotant réglable en hauteur H66 ÷ 76

Tabouret pivotant réglable en hauteur avec vis. Structure en acier inox 304 microbillé ou laqué en poudre. Repose-pieds toujours en acier inox microbillé. Assise en multiplis en plusieurs finitions, acier inox 304 ou revêtue en peau. Disponible aussi avec dossier.

TEST EN 1728:2012 AC:2013 6.17 - EN 16139:2013 - L2 extreme



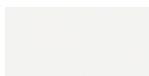
# GIRO s106 | Tabouret pivotant

Fabio Bortolani | 2011

## structure



laqué en poudre  
noir  
1 Couleurs



laqué en poudre  
blanc  
1 Couleurs

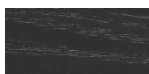


metal  
acier inox  
1 Couleurs

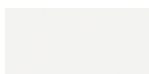
## assise



bois  
chêne blanchi  
1 Couleurs



bois  
noir pore ouvert  
1 Couleurs

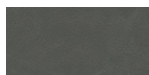


laqué  
laqué blanc  
1 Couleurs



metal  
acier inox  
1 Couleurs

## revêtement



peau  
soft-leather  
7 Couleurs

**consulter les échantillons pour la gamme couleurs de tissu, ecopeau, peaux.**

## usage et entretien

Nettoyer toutes les parties en bois, cuir, tissu et métal avec un linge humide voire avec un détergent liquide dilué qui soit neutre. Ne pas utiliser de produits à base d'alcool, eau de javel, solvant ou produits abrasifs. Pour soulever et déplacer le produit, ne pas saisir seulement l'assise, mais toute la structure. Le produit ne doit pas être chargé d'un poids placé sur le bord de l'assise car il a été conçu pour un usage en conditions normales d'appui (sur 4 pieds ou bases centrale). L'usine n'est pas responsable des dommages qui pourraient être causés à des sols délicats. Eviter l'usage incorrect du produit : ne pas monter sur le produit, ni sur les repose-pieds ou sur les accoudoirs. Eviter les oscillations qui peuvent compromettre le fonctionnement du produit et la sécurité de l'utilisateur final. Le bois et le cuir sont des matériaux délicats qui peuvent être facilement endommagés. Leurs petites imperfections sont des caractéristiques des matériaux naturels et doivent être acceptées. Ne pas exposer aux intempéries ni à des sources de chaleur supérieure à 40°C. Les produits pour l'extérieur subissent l'action des intempéries. D'éventuelles altérations superficielles peuvent se constater suite à l'exposition à des températures élevées, à l'humidité ou à la proximité de la mer. Un entretien correct et régulier des produits peuvent augmenter leur durée de vie. Le produit exposé à la lumière peut changer de couleur. Les interventions sur les produits doivent être faites par des ouvriers experts. Eliminer le carton après le déballage complet du produit pour éviter de perdre la quincaillerie ou des composants. En fin de vie du produit, il faut l'éliminer lui et ses composants selon les normes environnementales en vigueur.