

# brainstorm





## L'art de mettre en réseau.

Capital productif de l'économie mondialisée d'aujourd'hui, le savoir doit être élaboré, réparti et échangé pour proliférer. La gamme Sedus brainstorm, de mobilier et d'accessoires aux applications multiples, a été conçue pour

en créer les conditions idéales : fonctionnalité intelligente, communication dynamique et atmosphère émotionnelle d'un bien-être source de productivité qui est le principe du concept Place 2.5 de Sedus.



Design : speziell®





## Créer de nouveaux liens : Sedus personal desk.

La table individuelle sur roulettes ouvre de nouvelles possibilités d'aménagement pour les espaces de réflexion, réunions et séminaires. Elle peut être placée librement dans la pièce et redispodée en un tournemain. Le plateau, réglable en hauteur, en option, permet de réaliser les concepts didactiques les plus divers et de favoriser de manière ciblée la créativité de

groupe. En outre, le mouvement reste au cœur de l'événement, ce qui est non seulement bénéfique pour la musculature du dos, mais aussi propice à la réflexion. Le grand plateau et la construction ouverte du piètement garantissent confort et espace optimal pour les jambes. Au besoin, les tables peuvent être emboîtées les unes dans les autres de manière peu encombrante.



**Unité de réflexion.**

Cohérent de bout en bout, le concept du personal desk favorise l'apprentissage. Emboîtable, et donc peu encombrante une fois rangée, la table mobile est polyvalente et peut, en option, être réglée en hauteur.





## Activer les synapses : la table emboîtable brainstorm.

Cercles de réflexion dynamiques ou cours magistral classique, réunions spontanées ou travail de groupe, ces tables s'adaptent à toutes les situations au sein de l'entreprise. En un clin d'œil, les configurations les plus diverses peuvent être réalisées et transformées facilement.

**Interfaces.** Les tables se raccordent les unes aux autres sur le côté ou de face, pour former des blocs ou rangées de tables.





Les tables sur roulettes sont idéales pour les changements rapides de disposition dans les salles polyvalentes. Selon l'usage, différentes solutions sont disponibles pour accéder rapidement au réseau électrique et informatique, et à la technique de conférence requise.

**Pratique.** Le plateau rabattable permet d'emboîter facilement les tables mobiles et de les mettre rapidement de côté.







## Motiver : la table individuelle brainstorm.

Les tables individuelles brainstorm constituent une base idéale pour l'échange des connaissances dans les salles de formation et de réunion, mais aussi aux points de rencontre informels tels que les espaces de détente. En option, elles se déclinent en version raccordable et en version mobile avec deux roulettes. En outre, des voiles de fond revêtus de tissu haute qualité soulignent le caractère esthétique.



**Sur roulettes.** En option, toutes les tables sont disponibles avec roulettes pour un usage polyvalent et une organisation rapide de l'espace.





**Voiles de fond.** Revêtus de tissu, ils se déclinent en 12 coloris attrayants.



**Talent de présentation.** Le beamer desk mobile permet un câblage parfait et un positionnement optimal par rapport à la surface de projection.

# Des solutions convaincantes.

Tous les composants de la gamme brainstorm permettent d'accéder sans aucun problème au réseau électrique et informatique, pour des applications multiples dans des salles polyvalentes avec un nombre varié de participants et différentes formes de travail ou avec des solutions intégrées pour une installation permanente.



**Boîtier d'électrification.** Top access avec balais passe-câbles, goulotte à câbles pour alimentations ou prises multiples.



**Spontanéité.** Les blocs multiprises se fixent facilement, sans prendre de place sur le plateau.



**Mise en réseau.** L'unité d'électrification « Point » offre des possibilités de raccordement pour téléphones portables, ordinateurs portables, tablettes, etc....

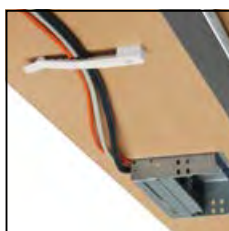


**Jeu d'enfant.** Doté d'une poignée ergonomique, le mécanisme basculant des tables emboîtables est très simple à manier.





**Bon guidage.** Les câbles des prises encastrées sont guidés facilement et en toute sécurité grâce à des pinces.



**Liaison.** En option, toutes les tables peuvent être raccordées frontalement ou longitudinalement, rapidement et en un tournemain.



**Solution élégante.** Fonctionnalité et esthétique : le plateau du personal desk est inclinable et la hauteur réglable en option. Sur le personal desk, le beamer desk et le pupitre, les roulettes sont intégrées dans le pied chromé.

**Flexible.** Dans le cas du beamer desk, l'appareil repose sur un plateau coulissant. Une gestion parfaite des câbles garantit un aspect ordonné. La surface de l'image peut s'ajuster grâce au réglage en hauteur en continu de la table.



# Stimuler l'échange.



Les structures 4 pieds sont disponibles en version chromée ou époxy gris aluminium et blanc.

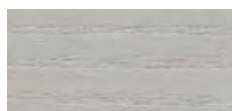


La table emboîtable, le personal desk, les panneaux d'affichage et le vestiaire sont dotés d'un piètement époxy gris aluminium et blanc ou d'embases polies en aluminium avec colonne d'acier blanche.

## Placage bois



**E10** Frêne blanc



**E46** Frêne gris clair



**H11** Érable naturel



**E41** Frêne naturel



**F31** Cerisier naturel



**C11** Chêne naturel



**B26** Hêtre naturel



**G11** Poirier naturel



**B21** Hêtre brun moyen



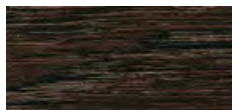
**D12** Noyer naturel



**B23** Hêtre teinté noyer



**D11** Noyer foncé



**C17** Chêne coloris wengé



**E45** Frêne noir

## Méla miné



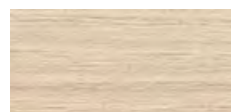
**K14** blanc



**K73** edelweiss



**K58** blanc arctique



**K69** Acacia



**K60** Érable



**K59** Hêtre



**K72** Olivier



**K66** Noyer



**K65** Zebrano



**K71** Ébène



**K70** noir graphite



**K16** gris foncé

## Voile de fond



Collection tissu **Atlantic**





**Table empilable**, piètement en T, mobile, hauteur 730 mm, dimensions des plateaux : largeur 700/800 mm, longueur 1400, 1500, 1600, 1700, 1800, 1900, 2000 mm et 900 x 1800 mm et 750 x 1500 mm.



**personal desk**, mobile, empilable, rangement gain de place. Dimension du plateau 700 x 600, hauteur 730 mm, réglable en hauteur en option de 730 à 1050 mm.



**beamer desk**, mobile, hauteur de 730 à 1050 mm, dimension du plateau 700 x 550 mm, passage de câbles vertical le long de la colonne.



**Pupitre**, mobile, hauteur 1050 mm, dimension du plateau 700 x 450 mm, rangement 400 x 365 mm, habillage textile en 12 coloris, passage de câbles en option.



**Tables individuelles**, carrées et rectangulaires, structure 4 pieds, disponibles en 9 dimensions : 700 x 700, 800 x 800, 700/800 x 1400, 700/800 x 1500, 700/800 x 1600 mm, également comme table étroite de 550 x 1600 mm, hauteur de table 730 mm, en option avec 2 roulettes blocables.



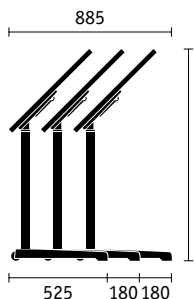
**Tableau d'affichage**, mobile, 1900 x 1440 x 600 ou 1900 x 890 x 600 mm, double face, structure en acier, 4 roulettes blocables.



**Tableau à feuilles mobiles**. Les tableaux d'affichage peuvent servir de tableau à feuilles mobiles avec support papier simple à accrocher.



**Vestiaire**, mobile, 1900 x 1440 x 600 mm, 2 roulettes blocables, structure en acier, embase en aluminium.



personal desk

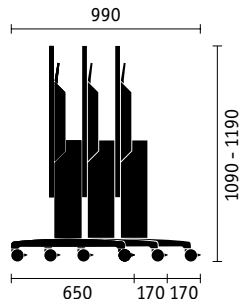


Table empilable

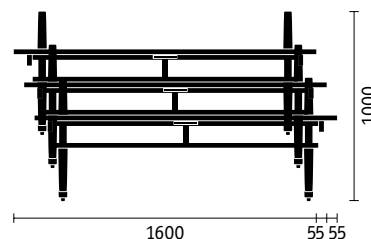


Table empilable

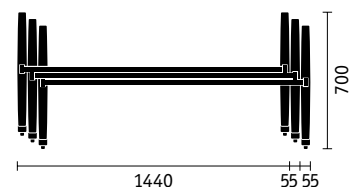


Tableau d'affichage, vestiaire





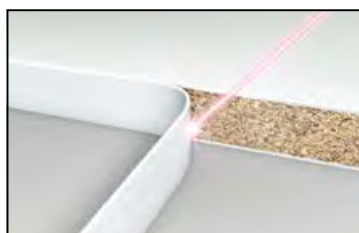
# Développement durable jusque dans les moindres détails.



Depuis plus de 50 ans, le développement durable et la qualité « Made in Germany » constituent les piliers du succès de la Société Sedus. Des principes que l'on retrouve aussi chez Sedus brainstorm et qui se traduisent par une conception des produits orientée sur le recyclage, des matériaux soumis à des tests écologiques, une fabrication préservant les ressources et économe en énergie ainsi que des tests de qualité continus.

Ainsi, les plateaux lamellés-collés de la gamme brainstorm sont fabriqués dans les meilleurs bois (hêtre, frêne et chêne) issus de la sylviculture durable. Les processus ultramodernes, économes en énergie et respectueux des ressources pour la fabrication des composants en acier et aluminium font également partie de la philosophie de l'entreprise en matière de qualité et de développement durable.

Pour en savoir plus, veuillez consulter le site [www.sedus.com/se/fr/philosophy/ecology](http://www.sedus.com/se/fr/philosophy/ecology)



**Chant laser innovant.** Excellente finition des chants bord à bord qui allie harmonieusement robustesse, esthétique et écologie.

**Finition époxy sans vernis.** Pour la finition et la protection contre la rouille, nous misons sur l'époxy, une solution plus écologique et de meilleure qualité.

Entreprise :



Sedus brainstorm :



Sedus opère dans le monde entier selon les principes du Pacte mondial des Nations Unies relatif aux droits de l'homme, aux normes du travail, à l'environnement et à la lutte contre la corruption.



[www.sedus.com](http://www.sedus.com)