

Chaise Joe S M LG

design Midj R&D, 2015

Joe chaise avec structure en acier laqué. Assise et dossier en bois.



Couleurs et matériaux

Structure



Acier blanc



Acier noir



Acier corde



Acier marron



Acier graphite



Acier Fango



Acier Bronze



Acciaio Jaune Pastel



Acier Ocre



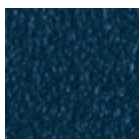
Acciaio rosso



Acier Vert Saugé



Acier Bleu Ciel



Acier Bleu Ocean

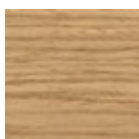


Acier Gris Claire

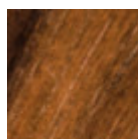


Acier Rose Poudre

Revêtement



Plaqué laqué
9 Couleurs



Bois teinté noyer
flammé

Dimensions

Données volumétriques

Poids 6 Kg

Volume 0.32 mc

Colis 1

Image not found or type unknown

	cm	inch
A	80	31.5
B	45	17.7
C	52	20.5
D	46	18.1

Téléchargements

3D Joe S (zip) - <https://www.midj.com/images/uploads/resources/joe-s-m-3d.zip>