

# Suita Club Sofa

Antonio Citterio, 2010

**vitra.**



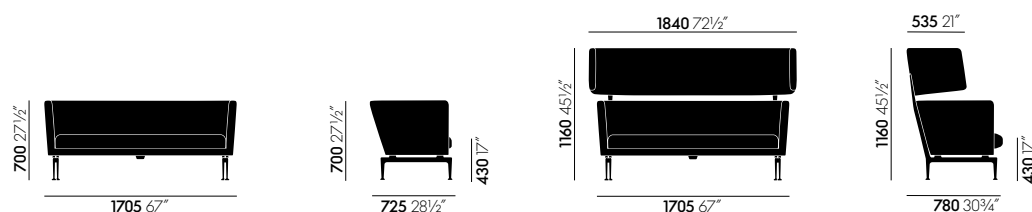
## Suita Club Sofa

Le Suita Club Sofa a été développé pour le bureau, les espaces d'attente et les halls d'entrées ou foyers. La structure, les matériaux et la finition haut de gamme satisfont aux conditions particulièrement exigeantes de ces espaces publics. Le rembourrage du dossier est conçu de manière à garantir un grand confort d'assise même sans coussins supplémentaires.

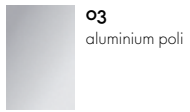
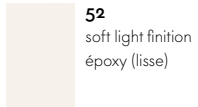
### Matériaux

- **Corps** : cadre métallique sanglé avec mousse de polyuréthane moulée.
- **Coussin d'assise** : mousse de polyuréthane et fibre de polyester.
- **Hauteur d'assise** : 430 mm (355 mm avec charge appliquée, mesurée conformément à la norme EN 1335-1).
- **Pieds** : aluminium injecté, poli ou finition époxy.

## DIMENSIONS (selon la norme EN 1335-1)



## Suita Club Sofa

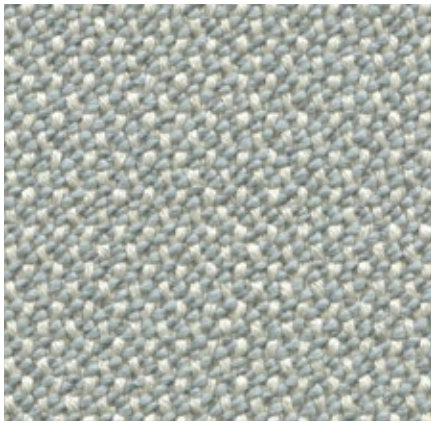


**Piètement**

.....

# Credo Home/Office, F120

**vitra.**



Credo est un tissu de laine durable composé de fils peignés haut de gamme au toucher agréable. Les coloris à deux et trois tons donnent à ce tissu une structure caractéristique et une apparence dynamique. Credo permet un échange thermique efficace, assurant ainsi à l'utilisateur un climat d'assise agréable. Ce tissu convient également aux environnements de bureau.

Credo est disponible en 22 coloris.

Matériau	5% polyamide, 95% laine vierge
Poids	640 g/m <sup>2</sup>
Largeur	145 cm +/- 2 cm
Résistance au frottement	100 000 Martindale
Solidité à la lumière	Catég. 6
Boulochage	Note 4
Solidité au frottement	Note 4-5 sec et humide



# Laser Home/Office, F40



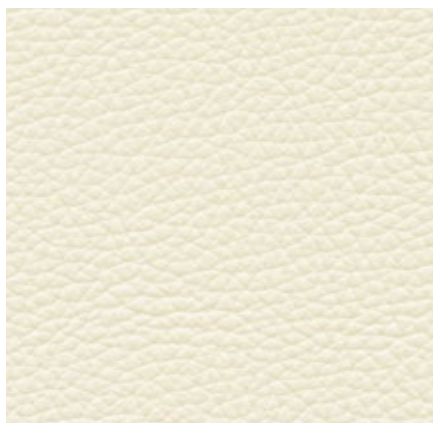
Avec son apparence tissée caractéristique, Laser est un tissu de revêtement robuste et remarquable. La vaste palette offre un grand choix de coloris, les tissus à deux tons mettant encore davantage en valeur la structure tissée. Pratique et facile d'entretien, durable et hautement résistant à l'abrasion, Laser est également bien adapté aux environnements de bureaux.

Matériau	100% polyester Trevira CS
Poids	520 g/m <sup>2</sup>
Largeur	145 cm +/- 2 cm
Résistance au frottement	40 000 Martindale
Solidité à la lumière	Catég. 6
Boulochage	Note 4-5
Solidité au frottement	Note 4-5 sec et humide



# Cuir Home/Office, L20

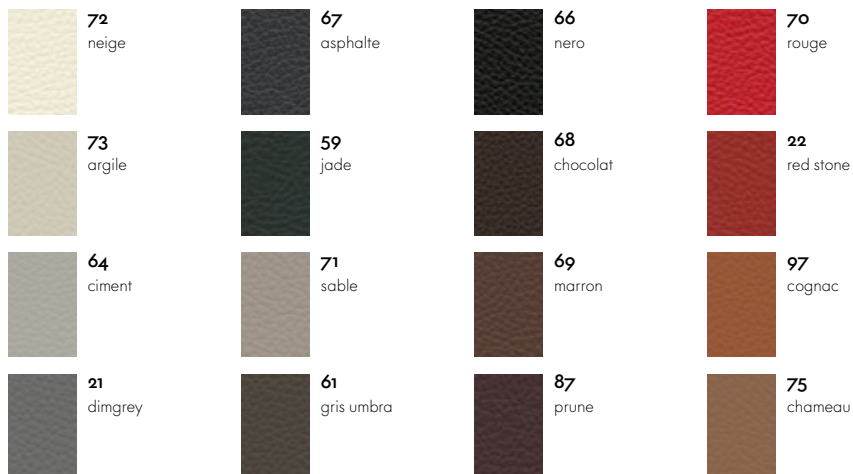
**vitra.**



Le cuir standard de Vitra est un cuir vachette robuste au grain homogène, teinté et pigmenté avec grainage. Résistant à l'usure et d'entretien facile, il peut également être utilisé dans des environnements de bureaux.

Le cuir est disponible en 16 coloris.

Matériau	Cuir robuste au grain prononcé et homogène
Solidité à la lumière	Catég. 6
Épaisseur	1,1-1,3 mm
Solidité au frottement	Note 4 sec et humide

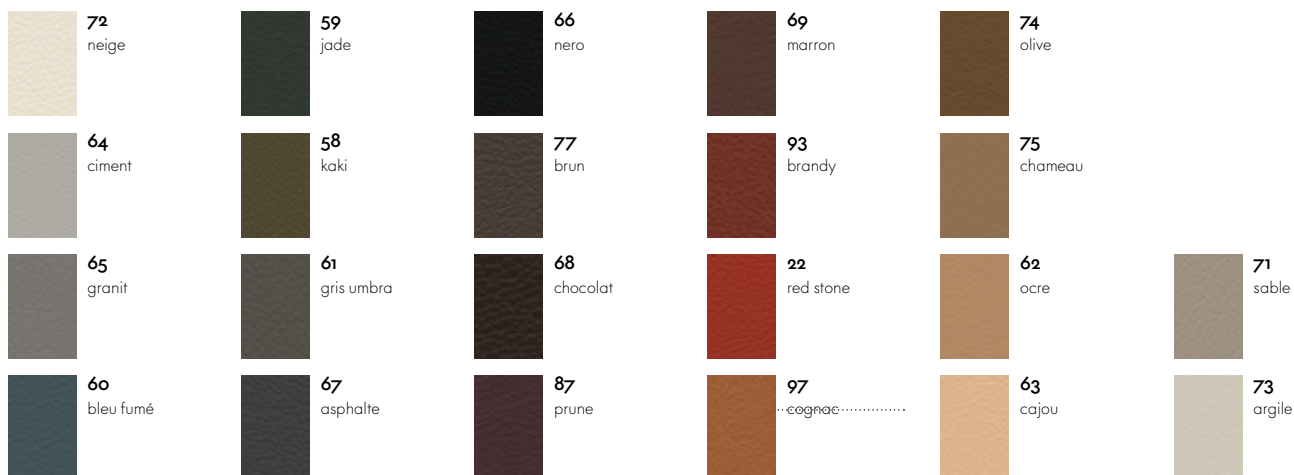


# Cuir Premium Home/Office, L40



Le cuir Premium est un cuir vachette relativement lisse au grain plat et à la surface légèrement brillante. Il est teinté et légèrement pigmenté. Le cuir semi-aniline est doux au toucher, comme un gant en cuir. Le cuir Premium est disponible en 22 coloris.

Matériau	Cuir nappa semi-aniline au toucher très doux et souple
Solidité à la lumière	Catég. 5
Épaisseur	1,1-1,3 mm
Solidité au frottement	Note 4 sec et humide



Réf.art. 09155103

Vitra, une présence internationale. Consulter les coordonnées de votre partenaire Vitra local sur le site [www.vitra.com](http://www.vitra.com)

[www.vitra.com/suitaclub](http://www.vitra.com/suitaclub)

